

Выкройка мужского пальто.

Размеры 44-56.

Выкройка без припусков на швы.

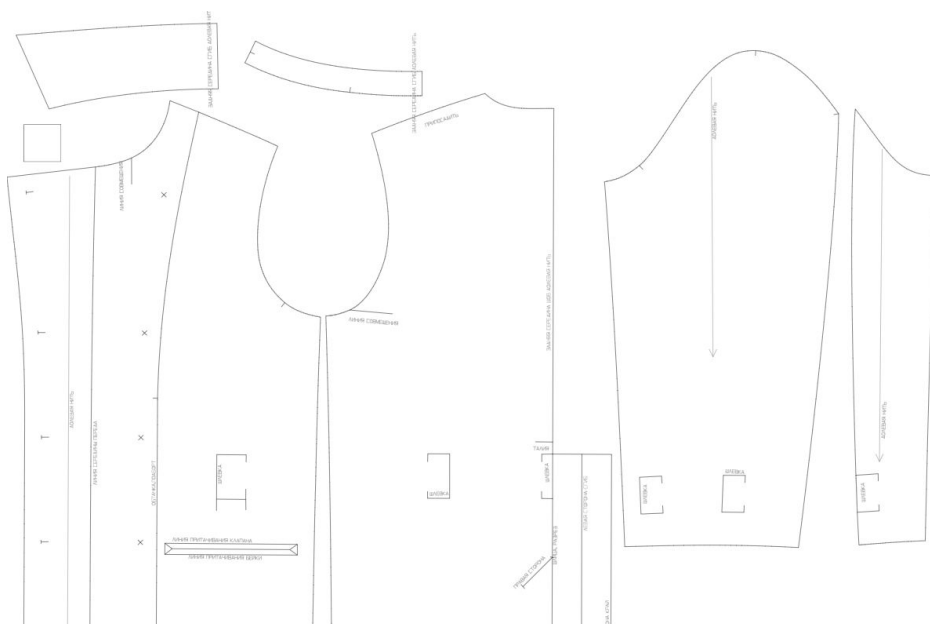
Рекомендуемые ткани: пальтовые.

МУЖЧИНЫ, СТАНДАРТНЫЕ РАЗМЕРЫ							
Размер		44	46	48	50	52	54 56
Рост	см	168	171	174	177	180	182 184
Обхват груди	см	88	92	96	100	104	108 112
Обхват талии	см	78	82	86	90	94	98 104
Обхват бедер	см	90	94	98	102	106	110 115
Длина спины	см	42	43	43,5	44,5	45	45,5 46
Длина рукава	см	61	62	63	64	65	66 67
Обхват шеи	см	37	38	39	40	41	42 43

Источник:

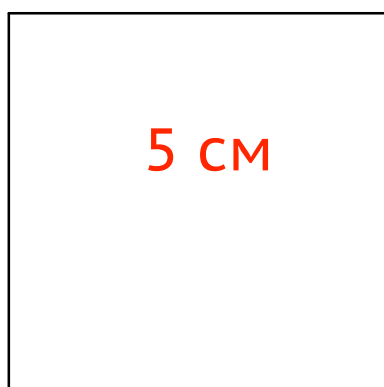
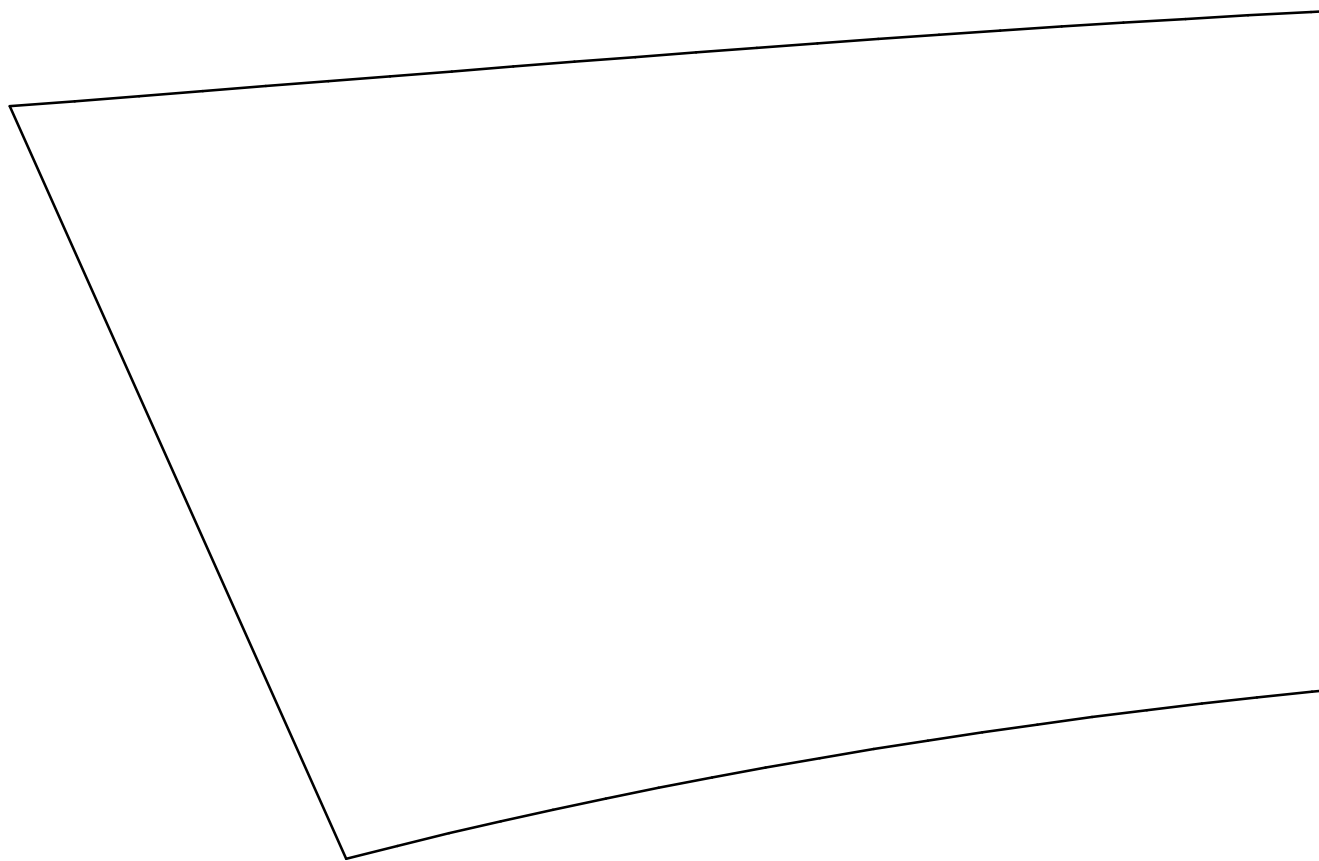
[Выкройки для шитья бесплатно](https://vk.com/kids_patterns)

https://vk.com/kids_patterns



Отдельно выкраиваются:

- ремень общей длиной 155—159—163—167 см и шириной 9 см, в готовом виде 4,5 см;
- 2 мешковины карманов шириной по 21 см и длиной по 21 см, включая припуски;
- 2 клапана длиной по 18 см и шириной по 14 см, в готовом виде 7 см;
- 2 листочки длиной по 21 см и шириной по 6 см, включая припуски;
- полоса для 6 шлевов рукавов длиной 48 см и шириной 9 см, включая припуски;
- полоса для 3 шлевов спинки длиной 27 см и шириной 9 см, включая припуски;
- 2 шлевки полочек длиной по 19 см и шириной по 8 см, в готовом виде 4 см;
- 2 погона длиной по 19 см и шириной по 10 см, в готовом виде 5 см;
- 2 паты рукавов длиной по 45—45—47—47 см и шириной по 7 см, в готовом виде 3,5 см;
- полоса для 2 шлевов погон длиной 18 см и шириной 4 см, включая припуски.



Пальто мужское, 50 размер
Выкройки для шитья бесплатно
https://vk.com/kids_patterns

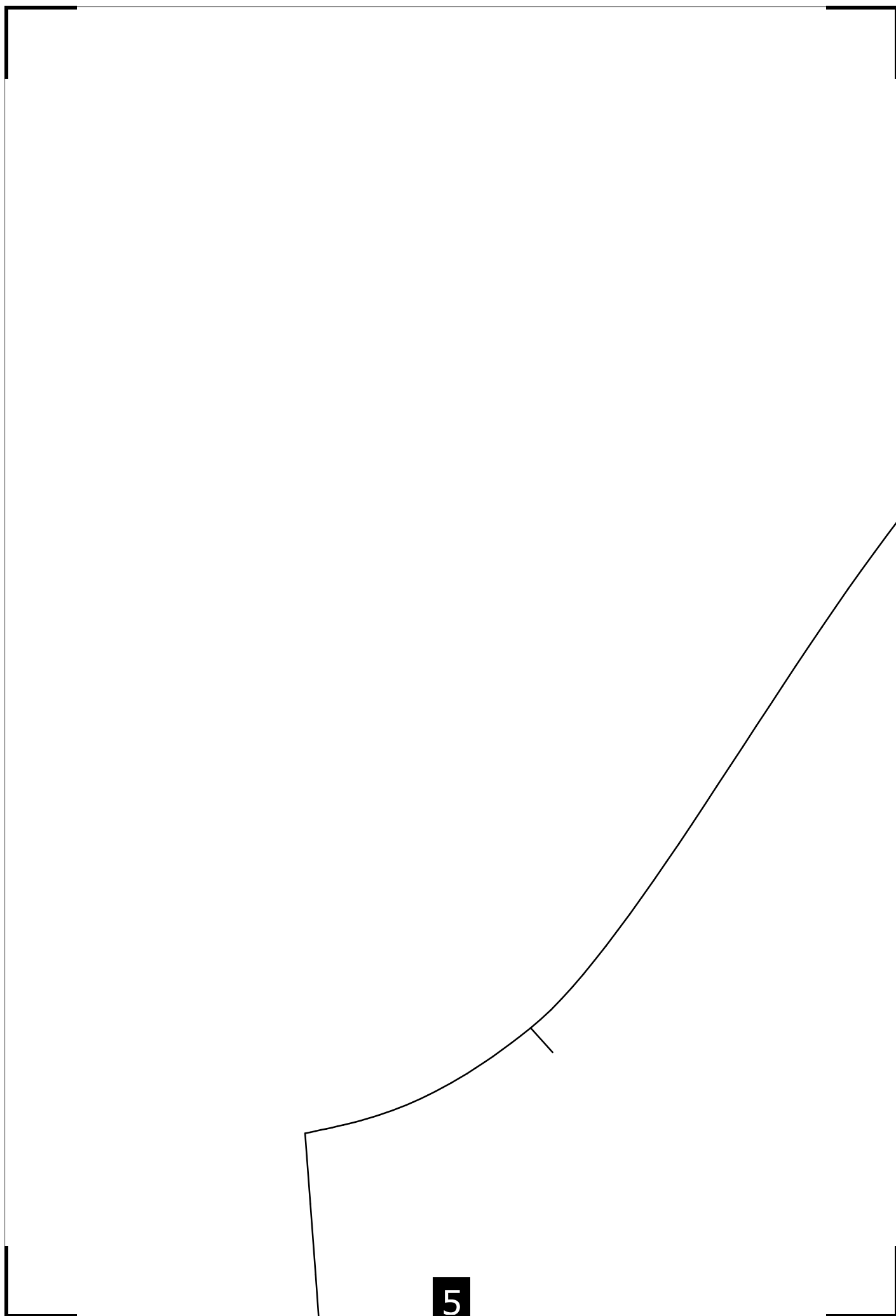
ЛИНИЯ СМЕЩЕНИЯ

ЗАДНЯЯ СЕРЕДИНА СГИБ ДОЛЕВАЯ НИТЬ

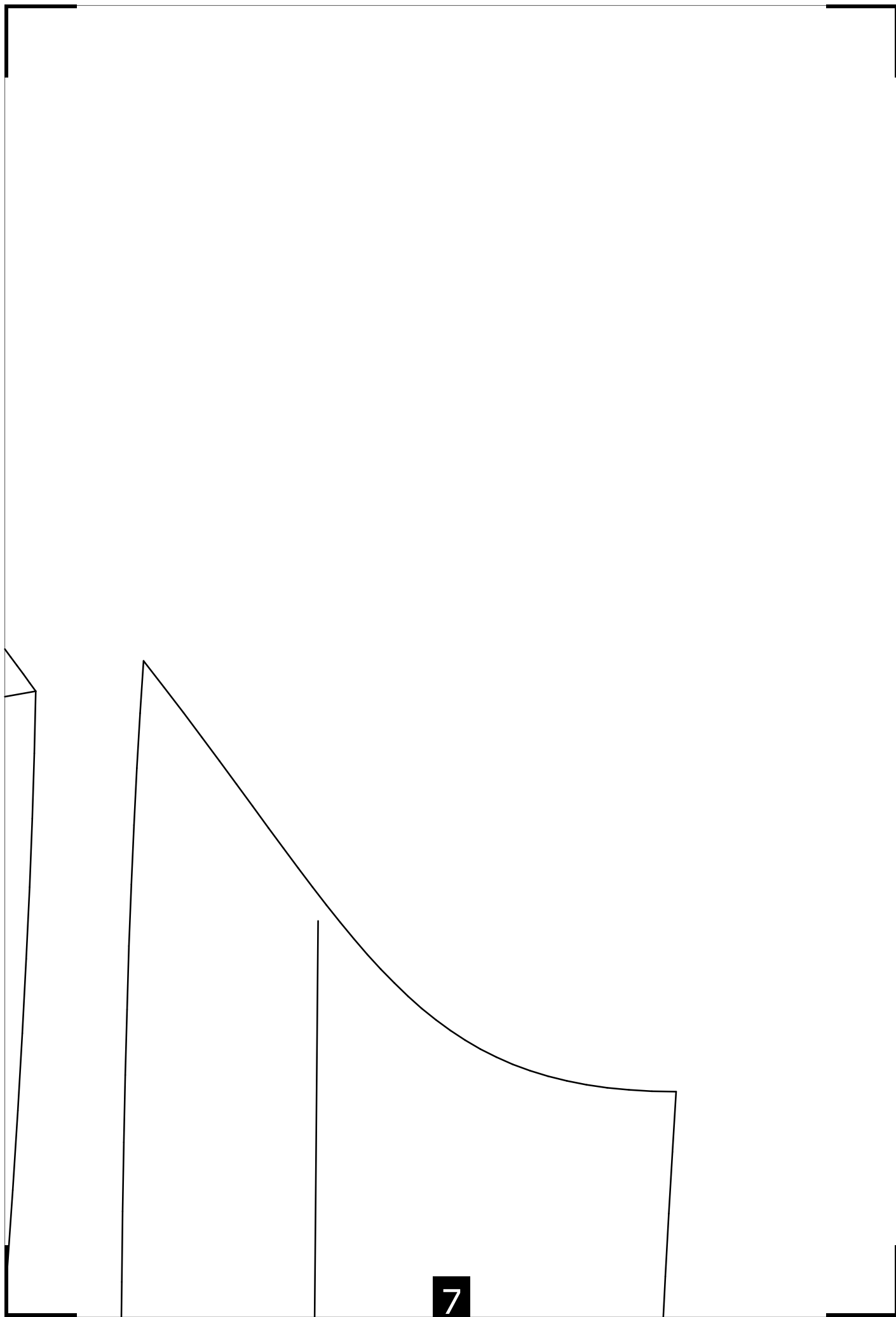
ПЛИН КВАРЦОВОГО СТЕКЛА
ЗАДНЯЯ СЕРЕДИНА СГИБА ДОЛЖНА БЫТЬ



ПРИПОСАДИТЬ



ДОЛЕВАЯ НИТЬ



АЭ ИИТБ
8

T

Y

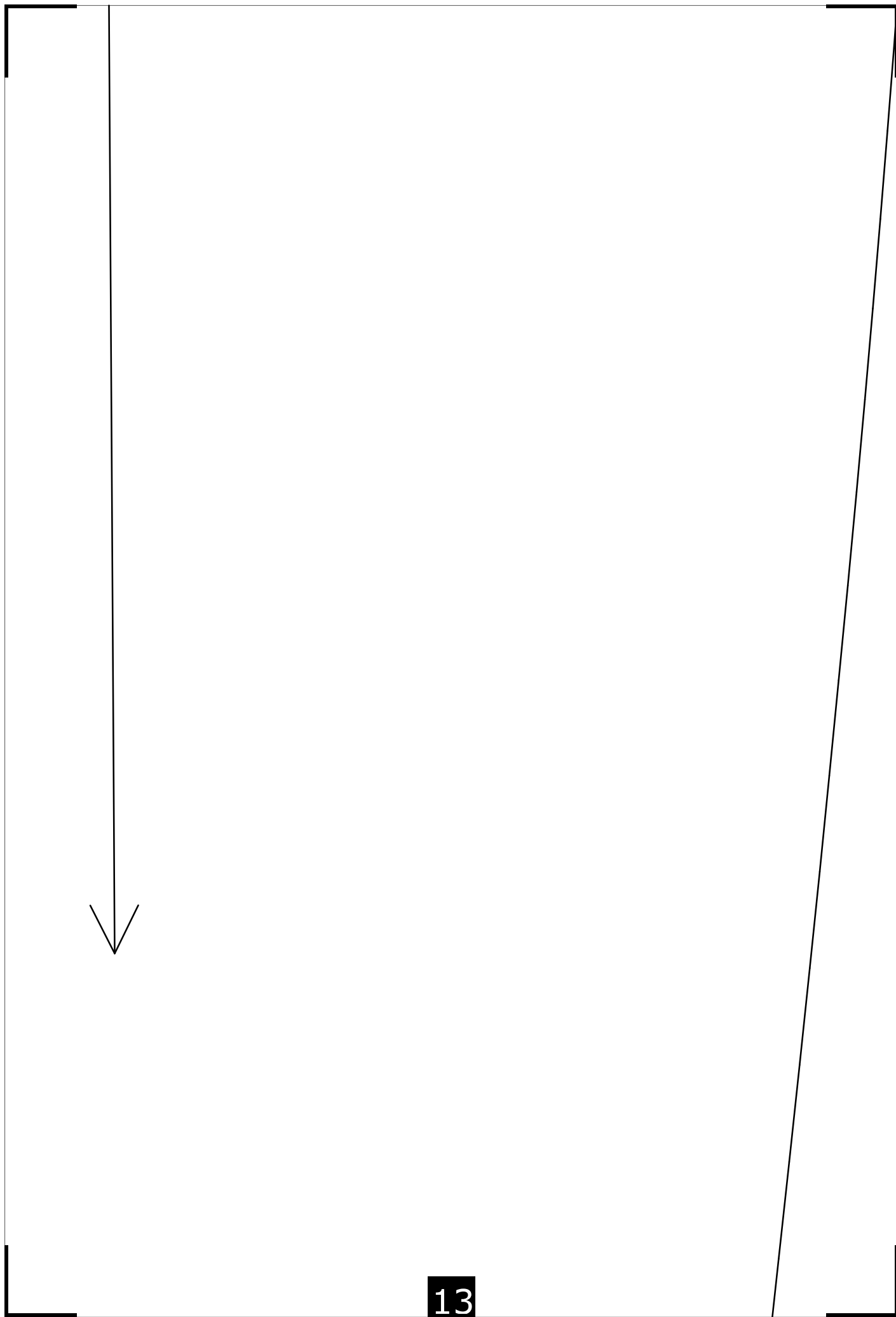




ЛИНИЯ СОВМЕЩЕНИЯ

The image shows a technical drawing of a mechanical part, likely a cross-section. The part has a complex shape with a central vertical slot and a curved top surface. A line labeled 'ЛИНИЯ СОВМЕЩЕНИЯ' (Line of Coincidence) is drawn across the top of the part, indicating the boundary between the part and its cross-section. The drawing is enclosed in a rectangular frame with corner marks.

ЭАННЯ СЕРЕДИНА ШОВ ДОЛЕВАЯ НИТЬ



ДОЛЖЕЕ

ЛИНИЯ СЕРЕДИНЫ ПЕРЕДА

T

T

X

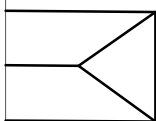
X

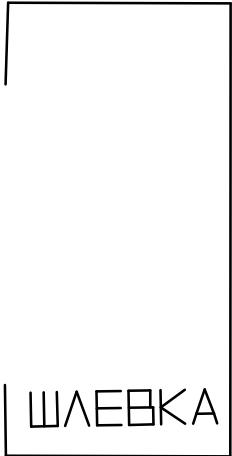
ОБТАЧКА, ПОДБОРТ

ШАЕВКА

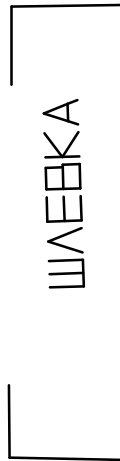
ЛИНИЯ ПРИТАЧИВАНИЯ КЛАПАНА

ЛИНИЯ ПРИТАЧИВАНИЯ БЕЙКИ





ТАЛИЯ



ПРАВАЯ СТОРОНА

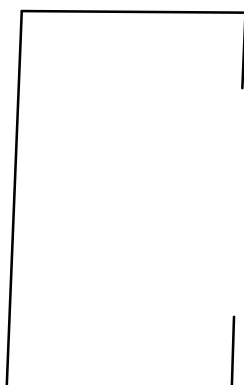
ШИЦА, РАЗРЕЗ

ЛЕВАЯ СТОРОНА-СГИБ

КРАЙ

ШЛЕВКА

ШЛЕВКА



ДОЛЕВАЯ П



ШЛЕВКА



ЛЕВАЯ СТОРОНА ЛИНИИ СОВМЕЩЕНИЯ

ПРАВАЯ СТОРОНА-СГИБ

ПРАВАЯ СТОРОНА СРЕЗ,КРАЙ

ЛЕВАЯ СТОРОНА