

Пользователь /Username radugaa
Дата / Date 20.04.2018 12:07:00
Имя файла / Filename Куртка-ветровка 58 размер
Формат / Format A4
Кол-во листов / Pages 21

Выкройка сделана для группы ВК
Дизайн | Пошив | Мастер-классы | Выкройки.
https://vk.com/dressmaking_courses

Курсы пошива одежды, совместные
пошивы, мастер-классы



Тестовый квадрат

Test square

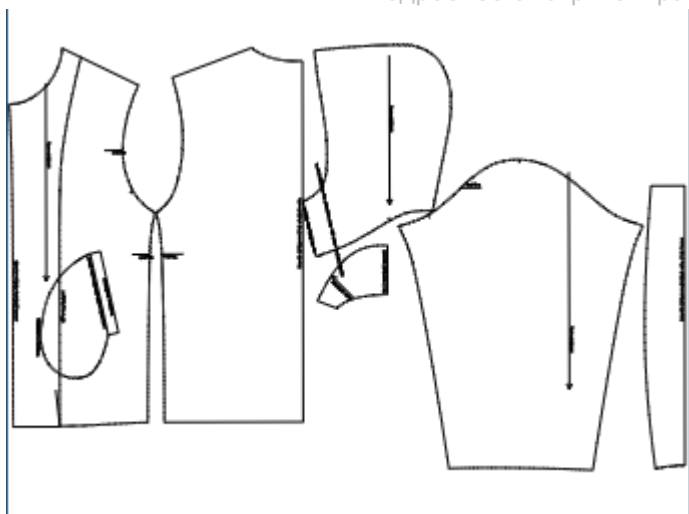
8x8 CM

ВАЖНО

При печати этого PDF файла «Масштабирование страницы» или «Page scaling»
должно быть равно «Нет» или «No»

Печать производите в «Истинный размер» или «Actual size»

Подробнее смотрите в разделе «Помощь» - «Печать PDF файлов»



1:1

| Сделано в программе Redcafe | Redcafestore.com | Сделано в программе Redcafe | Redcafestore.com

| Сделано в программе Redcafe | Redcafestore.com | Сделано в программе Redcafe | Redcafestore.com

| Сделано в программе Redcafe | Redcafestore.com | Сделано в программе Redcafe | Redcafestore.com

| Сделано в программе Redcafe | Redcafestore.com | Сделано в программе Redcafe | Redcafestore.com

ПЕВАНЯ НИТЬ

2:1
↓

→
1:2

1:2

Сделано в программе Redcafe | Redcafestore.com | Сделано в программе Redcafe | Redcafestore.

Выкройка сделана для группы ВКонтакте
Дизайн|Пошив|Мастер-классы|Выкройки.
https://vk.com/dressmaking_courses

Курсы пошива одежды, совместные пошивы, мастер-классы

Сделано в программе Redcafe | Redcafestore.com | Сделано в программе Redcafe | Redcafestore.



1:1



1:3

Сделано в программе Redcafe | Redcafestore.com | Сделано в программе Redcafe | Redcafestore.

КЛЕТКА

2:2
↓

Сделано в программе Redcafe | Redcafestore.com | Сделано в программе Redcafe | Redcafestore.

1:3

| Сделано в программе Redcafe | Redcafestore.com | Сделано в программе Redcafe | Redcafestore.

| Сделано в программе Redcafe | Redcafestore.com | Сделано в программе Redcafe | Redcafestore.

| Сделано в программе Redcafe | Redcafestore.com | Сделано в программе Redcafe | Redcafestore.

| Сделано в программе Redcafe | Redcafestore.com | Сделано в программе Redcafe | Redcafestore.



1:2



1:4

2:3
↓

1:4

| Сделано в программе Redcafe | Redcafestore.com | Сделано в программе Redcafe | Redcafestore.com

Выкройка сделана для группы ВКонтакте
Дизайн|Пошив|Мастер-классы|Выкройки.
https://vk.com/dressmaking_courses

Курсы пошива одежды, совместные пошивы, мастер-классы

| Сделано в программе Redcafe | Redcafestore.com | Сделано в программе Redcafe | Redcafestore.com



1:3



1:5

| Сделано в программе Redcafe | Redcafestore.com | Сделано в программе Redcafe | Redcafestore.com

| Сделано в программе Redcafe | Redcafestore.com | Сделано в программе Redcafe | Redcafestore.com

2:4
↓

РЕЖКИ,КАНТА

1:5

| Сделано в программе Redcape | Redcafestore.com | Сделано в программе Redcape | Redcafestore.com

| Сделано в программе Redcape | Redcafestore.com | Сделано в программе Redcape | Redcafestore.com

| Сделано в программе Redcape | Redcafestore.com | Сделано в программе Redcape | Redcafestore.com

| Сделано в программе Redcape | Redcafestore.com | Сделано в программе Redcape | Redcafestore.com



1:4

ДОЛЖЕВАЯ НИТЬ



2:5

2:1

ΔΟΛ

1:1

ΡΕΛΙΝΥ ΠΕΡΕΔΑ ΜΟΛΝΙΥ



ΟΔΕΟΡΤ

ΛΜΝΙΥ ΠΡΥΤΑΧΙΒΑΝΙΥ ΒΕΙΚ

ΜΕΣΚΟΒΙΝΝΑ ΚΥ

2:2



2:2

1:2



| Сделано в программе Redcafe | Redcafestore.com | Сделано в программе Redcafe | Redcafestore.com

| Сделано в программе Redcafe | Redcafestore.com | Сделано в программе Redcafe | Redcafestore.com



2:1



2:3

КЛЕТКА

| Сделано в программе Redcafe | Redcafestore.com | Сделано в программе Redcafe | Redcafestore.com

| Сделано в программе Redcafe | Redcafestore.com | Сделано в программе Redcafe | Redcafestore.com

3:2



2:3

1:3



| Сделано в программе Redcafe | Redcafestore.com | Сделано в программе Redcafe | Redcafestore.com

| Сделано в программе Redcafe | Redcafestore.com | Сделано в программе Redcafe | Redcafestore.com



2:2



2:4

| Сделано в программе Redcafe | Redcafestore.com | Сделано в программе Redcafe | Redcafestore.com

КЛЕТКА

| Сделано в программе Redcafe | Redcafestore.com | Сделано в программе Redcafe | Redcafestore.com

3:3



2:4

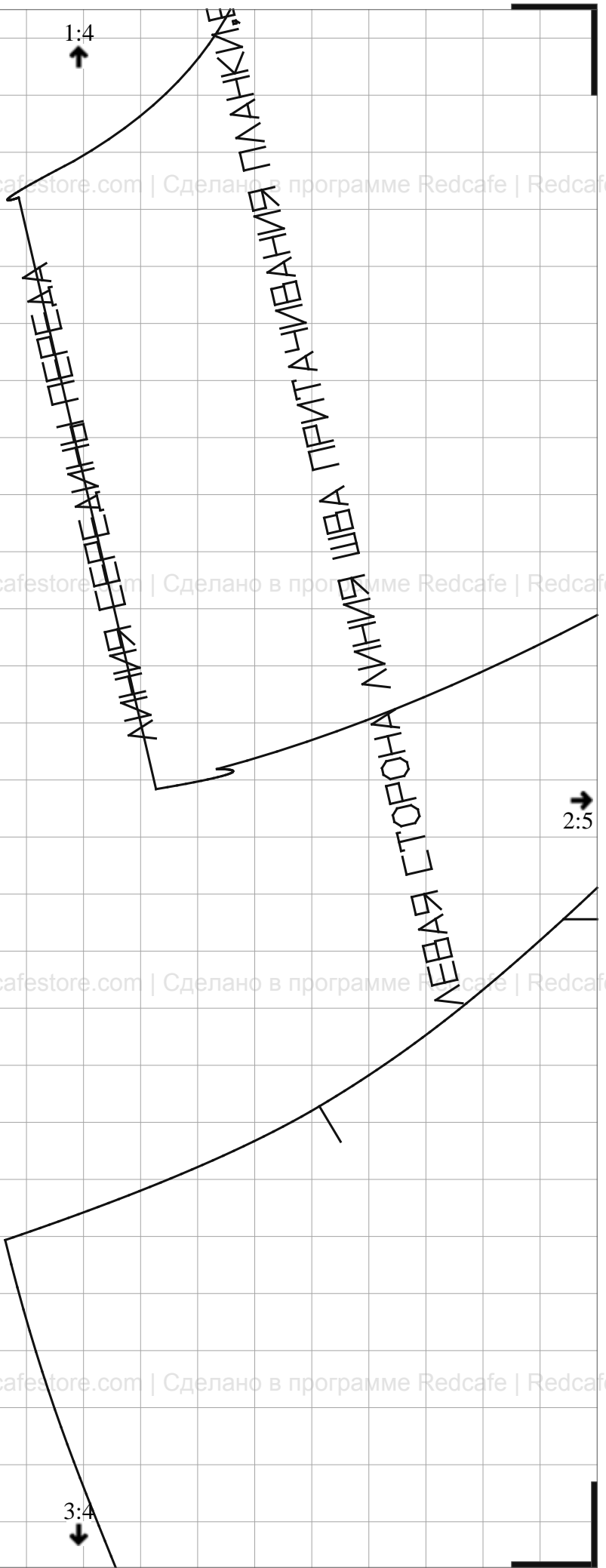
1:4

2:3

2:5

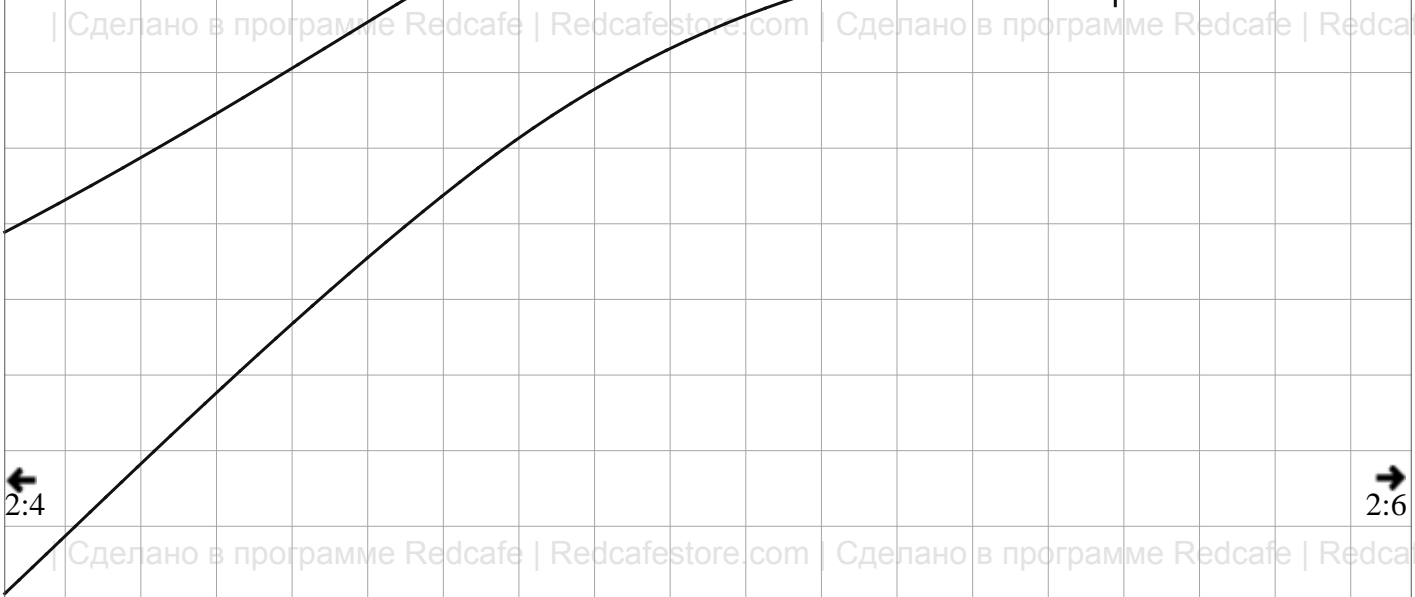
3:4

ЗАДНЯЯ СЕРЕДИНА СГИБ ДОЛЕВАЯ НИТЬ



2:5

1:5



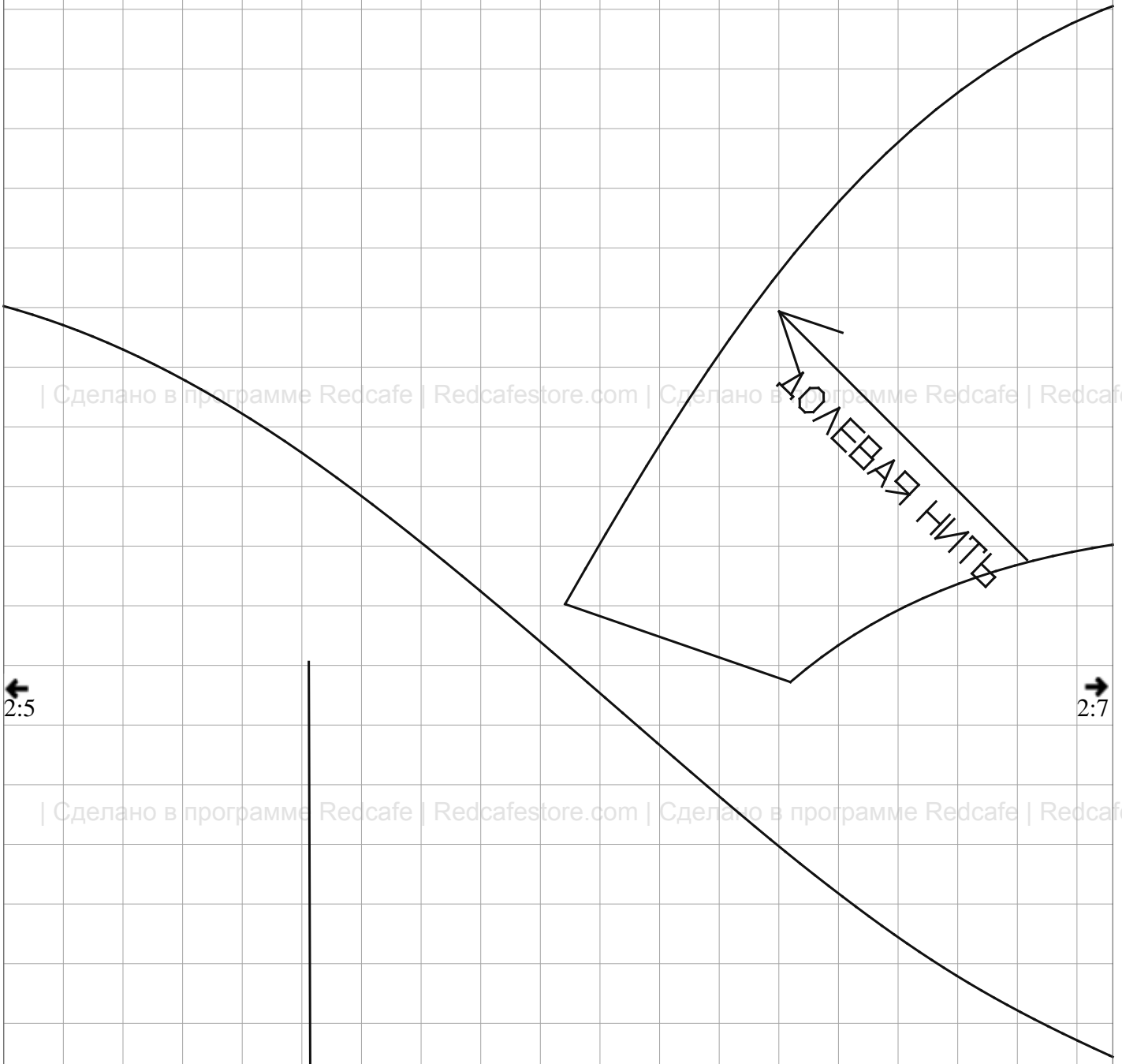
2:4

2:6

КЛЕТКА

2:6

| Сделано в программе Redcafe | Redcafestore.com | Сделано в программе Redcafe | Redcafestore.com



| Сделано в программе Redcafe | Redcafestore.com | Сделано в программе Redcafe | Redcafestore.com

←
2:5

→
2:7

| Сделано в программе Redcafe | Redcafestore.com | Сделано в программе Redcafe | Redcafestore.com

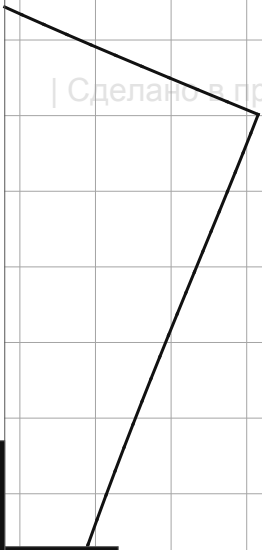
| Сделано в программе Redcafe | Redcafestore.com | Сделано в программе Redcafe | Redcafestore.com

3:6
↓

2:7



←
2:6

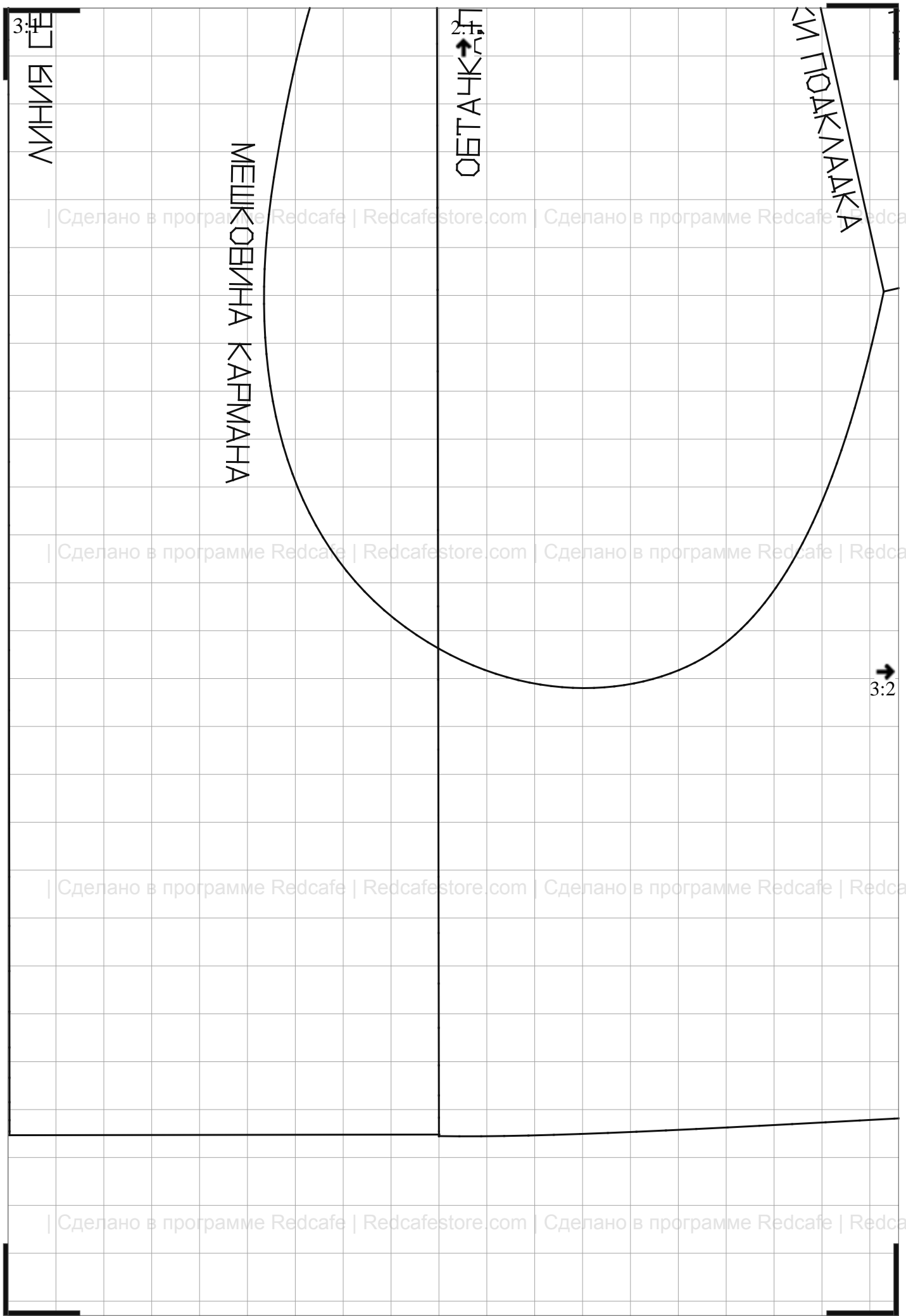


3:7
↓

ЗАДНЯЯ СЕРЕДИНА ДОЛЕВАЯ НИТЬ СГИБ ТКАНИ

ЗАДНЯЯ СЕРЕДИНА ДОЛЕВАЯ НИТЬ СГИБ ТКАНИ

This diagram shows a long, narrow pattern piece, likely for a side seam or a detail. The piece is a long, narrow trapezoid with a slightly curved top edge. The label 'ЗАДНЯЯ СЕРЕДИНА ДОЛЕВАЯ НИТЬ СГИБ ТКАНИ' is written vertically inside the piece.



3:2
ЛИНИЯ

МЕШКОВИНА КАРМАНА

ОБТАЧКА

3М ПОДКАДКА

3:2 →

| Сделано в программе Redcafe | Redcafestore.com | Сделано в программе Redcafe | Redcafestore.com

| Сделано в программе Redcafe | Redcafestore.com | Сделано в программе Redcafe | Redcafestore.com

| Сделано в программе Redcafe | Redcafestore.com | Сделано в программе Redcafe | Redcafestore.com

| Сделано в программе Redcafe | Redcafestore.com | Сделано в программе Redcafe | Redcafestore.com



2:2
↑

←
3:1

→
3:3

| Сделано в программе Redcafe | Redcafestore.com | Сделано в программе Redcafe | Redcafestore.com

| Сделано в программе Redcafe | Redcafestore.com | Сделано в программе Redcafe | Redcafestore.com

| Сделано в программе Redcafe | Redcafestore.com | Сделано в программе Redcafe | Redcafestore.com

| Сделано в программе Redcafe | Redcafestore.com | Сделано в программе Redcafe | Redcafestore.com

3:3

2:3



| Сделано в программе Redcafe | Redcafestore.com | Сделано в программе Redcafe | Redcafestor

| Сделано в программе Redcafe | Redcafestore.com | Сделано в программе Redcafe | Redcafestor

←
3:2

→
3:4

| Сделано в программе Redcafe | Redcafestore.com | Сделано в программе Redcafe | Redcafestor

| Сделано в программе Redcafe | Redcafestore.com | Сделано в программе Redcafe | Redcafestor

3:4

2:4



3:3

4:4



| Сделано в программе Redcafe | Redcafe.com | Сделано в программе Redcafe | Redcafe.com

| Сделано в программе Redcafe | Redcafe.com | Сделано в программе Redcafe | Redcafe.com

| Сделано в программе Redcafe | Redcafe.com | Сделано в программе Redcafe | Redcafe.com

| Сделано в программе Redcafe | Redcafe.com | Сделано в программе Redcafe | Redcafe.com

3:6

2:6



| Сделано в программе Redcafe | Redcafestore.com | Сделано в программе Redcafe | Redcafestore.com

| Сделано в программе Redcafe | Redcafestore.com | Сделано в программе Redcafe | Redcafestore.com

| Сделано в программе Redcafe | Redcafestore.com | Сделано в программе Redcafe | Redcafestore.com

| Сделано в программе Redcafe | Redcafestore.com | Сделано в программе Redcafe | Redcafestore.com

3:7



ДОЛЕВАЯ НИТЬ

4:6



3:7

2:7

←
3:6

Сделано в программе Redcafe | Redcafe.com | Сделано в программе Redcafe | Redcafe.com

Сделано в программе Redcafe | Redcafe.com | Сделано в программе Redcafe | Redcafe.com

Сделано в программе Redcafe | Redcafe.com | Сделано в программе Redcafe | Redcafe.com

Сделано в программе Redcafe | Redcafe.com | Сделано в программе Redcafe | Redcafe.com

4:4

3:4



4:5



| Сделано в программе Redcafe | Redcafestore.com | Сделано в программе Redcafe | Redcafestore.com

| Сделано в программе Redcafe | Redcafestore.com | Сделано в программе Redcafe | Redcafestore.com

| Сделано в программе Redcafe | Redcafestore.com | Сделано в программе Redcafe | Redcafestore.com

| Сделано в программе Redcafe | Redcafestore.com | Сделано в программе Redcafe | Redcafestore.com

4:5

| Сделано в программе Redcafe | Redcafestore.com | Сделано в программе Redcafe | Redcafestore.com

←
4:4

| Сделано в программе Redcafe | Redcafestore.com | Сделано в программе Redcafe | Redcafestore.com

→
4:6

| Сделано в программе Redcafe | Redcafestore.com | Сделано в программе Redcafe | Redcafestore.com

4:6



3:6



4:5

